

## ELOTEST B300 : 多機能渦流探傷器

### 研究に、教育に そして実作業に

ELOTEST B300 は、研究室や現場における表面の塗装厚み測定、熱処理/硬度計測、材質分析、探傷検査等に優れた能力を発揮する、万能多機能器機です。それは、イメージ画像を提供する C-Scan 機能、2 個のプロープが使用できる最大 4 つの試験チャンネルの提供です。また搭載された最新のソフトウェアおよびハードウェアにより、最適なネットワーク環境にて外部コンピュータと共に使用することが可能です。さらにデジタル・プロジェクターへ直接接続できるオプションの使用により、素晴らしいトレーニング機能も提供します。ソフトウェア(e.g.ScanAlyzer)の追加で、ELOTEST B300 の特別な渦流特性は、最も高い解像度によって検査を実行するため、またトレーサビリティの資料として多種多様なスキャナシステムによって使うことも可能です。そのためにユニバーサル(普遍的)なスキャナ・インターフェースが準備されています。効率的でしっかりとしたハウジング設計は、ゆったりとした操作環境(ディスプレイおよびキーボード)を提供するばかりで無く、打撃や衝撃に対して最大限の保護を可能にします。

当社では、当該製品を含めた高性能機器を始め、簡易な渦流探傷器まで幅広く製品を取り揃えております。



### 主な仕様と特徴

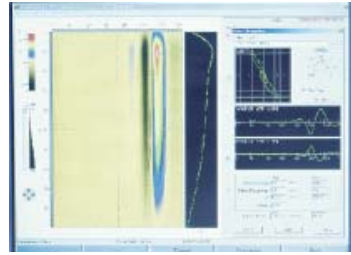
本体サイズ (mm)	: 232 (W) x 76 (D) x 110 closed, 290 open (H)
重量	: 3.1 kg (バッテリーパックを除く) 2.25 kg (NiMH バッテリーパック) 1.86 kg (Li-Ion バッテリーパック)
ディスプレイサイズ	: 対角 210mm(8.4 インチ) TFT 640x480 画素

- イメージ画像を提供する渦流 C-スキャン機能
- 作業者の要望に応えるマルチ周波数、マルチチャンネル測定機能
- ビデオ オプション 機能
- ユニバーサルスキャナーインターフェイス(USI)
- 全タイプのプロープが使用可能

日本販売代理店  
株式会社 祥インターナショナル  
連絡先 : sho\_koho@shoint.co.jp

## 300 シリーズ

# SPECIFICATIONS



### Eddy-Current Data

- Up to four independent channels, frequency 10 Hz – 10 MHz
- Driver amplifier: dual, 15 V<sub>ss</sub>, max. 250 mA, protected
- HF-compensation for maximum preamplification
- Preamplifier 6 dB to 60 dB in 0.5-dB steps
- Main amplifier 0 dB to 50 dB in 0.5-dB steps
- Y-axis spread 0 dB to 30 dB in 1-dB steps
- Phase 0° to 359.5° in 0.5° increments
- Signal filter LP/HP; 1.8 Hz to 10 Hz in 40 steps, separately adjustable; bandpass-filter (BP) with variable bandwidth

### Probe Connection

- All types of probes can be used
- Rohmann ELOTEST B1 standard adaptor receptacle with B1-RS adapter
- Optional 24-pin Fischer multi-functional plug to use with special probes with integrated memory or multi-probe systems (e. g. differential/absolute probe systems); alternatively 2nd ELOTEST B1 standard adapter receptacle
- Optionally, probe arrays can be connected

### Universal Scanner Interface (USI)

- Multifunctional connector for pulse generator, linear potentiometer and TTL-I/O

### Interfaces

- Ethernet port (10/100 Mbit/s; RJ45, 100BaseT)
- RS232 (D-Sub 9) for mouse or external PC
- USB-port
- VGA-port for external monitor
- Parallel printer interface (D-Sub 25)

### Display

- Active TFT-color display with 210 mm (8.4") diagonal, 640 \* 480 pixel with integrated CFL-lighting

### Housing

- Shock-proof ABS-industrial plastic housing
- The lid containing the display can be opened up to max.180°; when closed it protects the display and the keypad
- Dust and waterproof (IP 67) silicon-keypad featuring specific directfunction keys, cursor block and softkeys
- Turning knob to quickly set parameters
- Integrated, quick-change battery pack; alternatively built-in mains supply 120 - 240 V/AC

### Power Supply

- Quickly rechargeable NiMH- respectively Li-Ion battery with intelligent charger and autonomous battery-status display; capacity with full display lighting
- Li-Ion battery pack 6 hours operating time
- NiMH battery pack 4 hours operating time
- Wide-range power supply, external: input 120 – 240 V/AC; output 24 V/DC; 50 W

### Operating Features

- Automatic probe adjustment
- Automatically adjustable preamplification (incl. HF-compensation for maximum preamplification)
- Automatic mix function for multi-frequency applications
- Waterfall-display for dynamic inspections

### Software Options

- Multi-frequency multiplex
- Probe array multiplex (with optional additional hardware)
- C-Scan software compatible with the Scanalyzer-software
- Conductivity measurement (with calibrated special probes)
- Layer-thickness measurement (with calibrated special probes)

### Instrument Versions

- ELOTEST B310: 1-channel test instrument compatible with the ELOTEST B1 V3/V4 with regards to probes/rotors
- ELOTEST B320: 2-channel version with 2 independent test channels that can be configured as master / slave channel; signal mix channel
- ELOTEST B330: 3-channel version with 3 independent test channels that can be configured as master / slave channel; 2 signal mix channels
- ELOTEST B340: 4-channel version with 4 independent test channels that can be configured as master / slave channel; 3 signal mix channels

### Dimensions

- Length: 362 mm (14.25")
- Width: 232 mm (9.13")
- Height: 95/110 mm (3.4/4.3") lid closed  
290 mm (11.42") lid open

### Weight

- Instrument without battery pack: 3,100 g
- NiMH battery pack: 2,250 g
- Li-Ion battery pack: 1,860 g

製品詳細情報 [http://www.rohmann.de/p/p/89\\_15\\_Products-ELOTEST-B300.html](http://www.rohmann.de/p/p/89_15_Products-ELOTEST-B300.html)

Rohmann 社, 製品ラインアップにつきましては [http://www.rohmann.de/p/118\\_53\\_Navigation-Home.html](http://www.rohmann.de/p/118_53_Navigation-Home.html) をご参照ください。